

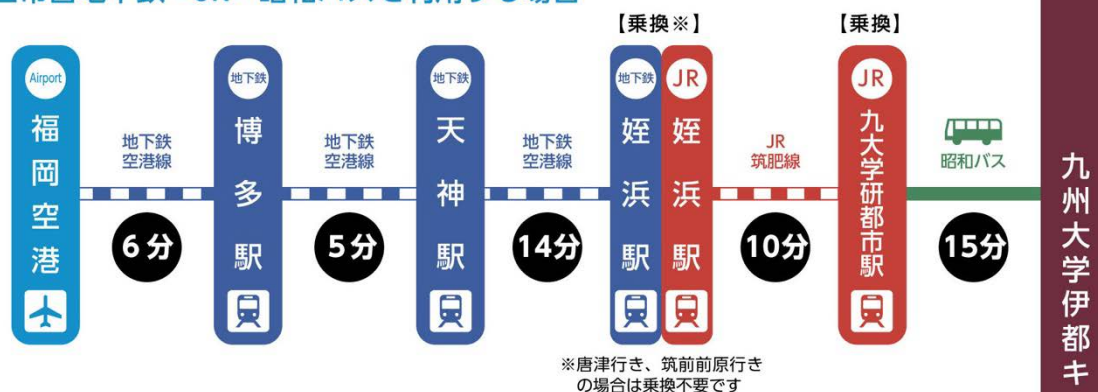
会場

九州大学伊都キャンパス イースト 2 号館

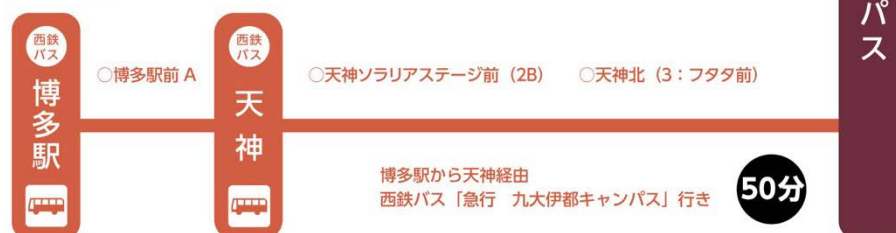
〒819-0395 福岡市西区元岡 744

◆九州大学伊都キャンパスまでの公共交通機関

■市営地下鉄・JR・昭和バスを利用する場合



■西鉄バスを利用する場合



※ 九州大学文学部「交通アクセス」 <https://www2.lit.kyushu-u.ac.jp/access.php>

1. 市営地下鉄・JR・昭和バスを利用する場合

市営地下鉄空港線 (JR 筑肥線直通) の筑前前原・唐津方面行きに乗り、「九大学研都市駅」までお越しください。その後、駅前にあるバス停「九大学研都市駅」(昭和バス) から、九州大学線のバスに乗り、「九大ビッグオレンジ」もしくは「九大中央図書館」でお降りください。会場までは、「九大ビッグオレンジ」からは徒歩 10 分ほど、「九大中央図書館」からは徒歩 5 分程度かかります。

「九大ビッグオレンジ」行は 20 分程度の間隔で運行していますが、「九大中央図書館」行は、本数が多くありません。1 日目・14 日 (土) の研究発表開始前に到着する「九大学研都市駅」発のバスには、下記の便があります。詳細は、昭和バスのサイト (<http://showa-bus.jp>) でご確認ください。

- 12:19 「九大学研都市駅」発 → 12:36 「九大中央図書館」着
- 12:06 「九大学研都市駅」発 → 12:22 「九大ビッグオレンジ」着
- 12:34 「九大学研都市駅」発 → 12:45 「九大ビッグオレンジ」着

2. 西鉄バスを利用する場合

博多駅発・天神経由の西鉄バス「九大総合グラウンド行」に乗り、「九大ビッグオレンジ」でお降りください。博多駅発・天神経由のバスは、1時間に1本程度しかありません。ご注意ください。

博多駅の乗り場は「博多駅前 A」です。「博多駅前 A」は JR 博多駅の博多口側にあります。天神の乗り場は、「天神ソラリアステージ前」です。乗り場の詳細は、以下のリンクや地図を参考にしてください。

博多駅前 A <https://www.navitime.co.jp/maps/poi?id=00085419>

天神ソラリアステージ前 <https://www.navitime.co.jp/maps/poi?id=00085402>

バス停「博多駅前 A」は、下記の地図の赤い矢印 (A) です。



バス停「天神ソラリアステージ前」は、下記の地図の赤い矢印 (2B) です。



14日(土)の研究発表開始前に到着する博多駅発のバスには、下記の便があります。

11:41「博多駅前 A」発 → 12:37分「九大ビッグオレンジ」着

3. バス停「九大ビッグオレンジ」「九大中央図書館」から会場「イースト2号館」へのアクセス

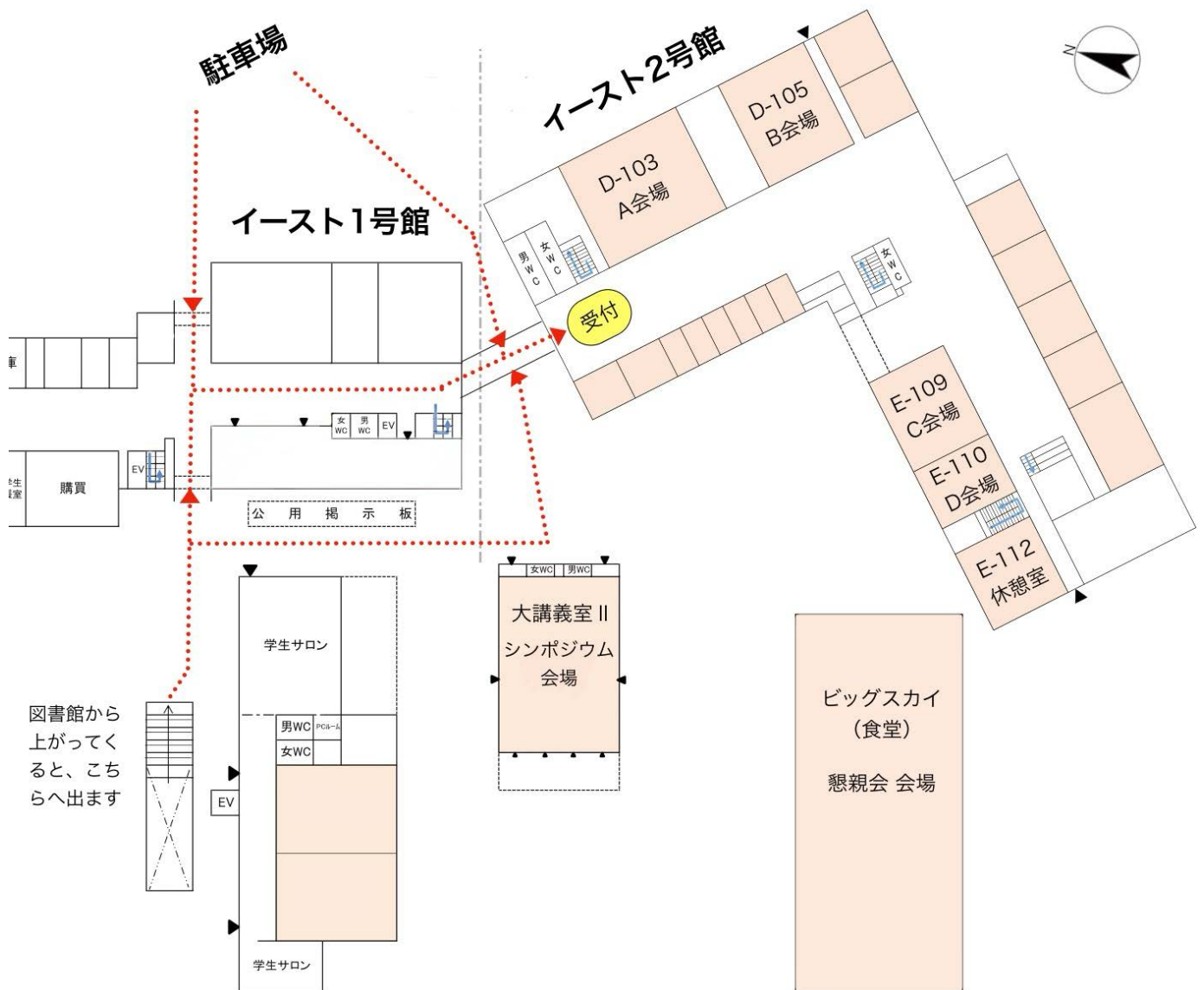
- ①「九大ビッグオレンジ」で降車後、中央図書館（写真右側、茶色の建物）に向かってください。



- ②中央図書館正面に着きましたら、入り口へ向かうエスカレーター・階段（左下の写真の赤い矢印）をお進みください。「九大中央図書館」で降りた方は、こちらが出発点です。



- ③図書館入口を通り過ぎ、一番上まで上ると、イースト1号館前（右上の写真）に到着します。会場となるイースト2号館は、写真の建物の右隣です。次ページの案内図の点線に従い、1号館に入った後、右手に進むか、1号館の前で右に曲がるかなさって、2号館の受付へお進みください。



4. 帰りの便について

九大学研都市駅行の臨時マイクロバス（45人乗り1台、28人乗り1台）を用意します。14日（土）は懇親会終了後の20:15、15日（日）はシンポジウム終了後の16:15に出発します。場所はイースト1号館前です（会場スタッフが誘導します）。

○昭和バスをご利用の場合

30分に1本程度と本数は少ないですが、「九大センターゾーン入口」（西鉄バスと同じ乗り場）から、九大学研都市駅行のバスに乗ることができます。バス停の位置については、次ページの地図をご参照ください。

14日（土）の懇親会終了後に、「九大センターゾーン入口」から、「九大学研都市駅」へと向かうバスには、以下のものがあります。

20:10「九大センターゾーン入口」発 → 20:27「九大学研都市駅」着
 20:25「九大センターゾーン入口」発 → 20:42「九大学研都市駅」着
 20:52「九大センターゾーン入口」発 → 21:09「九大学研都市駅」着

15日(日)のシンポジウム終了後に、「九大センターゾーン入口」から、「九大学研都市駅」へと向かうバスには、以下のものがあります。

16:12「九大センターゾーン入口」発 → 16:25「九大学研都市駅」着
 16:18「九大センターゾーン入口」発 → 16:35「九大学研都市駅」着
 16:47「九大センターゾーン入口」発 → 17:00「九大学研都市駅」着

○西鉄バスをご利用の場合

博多駅・天神方面行きの最寄りのバス停は「九大センターゾーン入口」です。便は、1時間に1本で、「博多駅センタービル前E」までの所要時間は1時間程度です。発車時刻については、下記のリンクなどを参考にしてください。

<https://www.navitime.co.jp/diagram/bus/00090775/00022514/1/?year=2024&month=12&day=07&segment=1>



5. 車でお越しの方

入構料（300 円）が必要です。椎木講堂前の中央東ゲート近くにある守衛所（5 ページの地図のⅢ）で、入構手続きを行ってください。その後、道なりにイースト 1・2 号館（地図の 81、82）に向かってください。

イースト 1・2 号館の隣に、最寄りの駐車場があります。こちらに駐車できると思いますが、満車の場合は、地図右上の山手側の駐車場をご利用ください。駐車場側のイースト 1 号館入口は、写真の通りです。4 ページの案内図を参考に、受付までお進みください。

